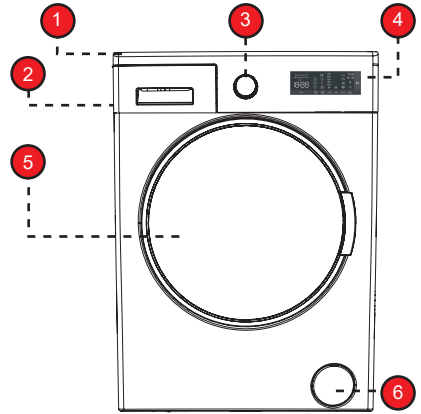


SNABB INSTALLATION OCH ANVÄNDARMANUAL

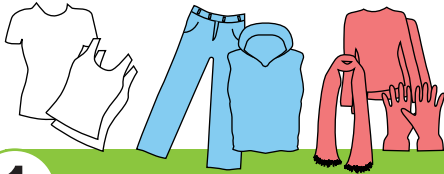
Produktens allmänna utseende

- 1- Övre fack
- 2- Tvättmedelsfack
- 3- Programreglage
- 4- Elektronisk display
- 5- Trumma
- 6- Pumpfilterskydd



TVÄTTNING

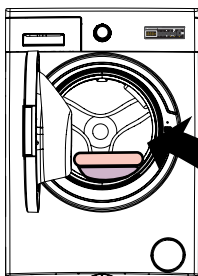
- Anslut din maskin till elnätet.
- Slå på vattenförsörjningen.



1 Förbered din tvätt

Separera din tvätt enligt dess typ (bomull, syntet, känslig, ylle etc.), dess temperaturer (kallt, 30°, 40°, 60°, 90°) och nedsmutsningsgrad (något smutsig, smutsig, mycket smutsig).

2 Lägga in tvätt i maskinen

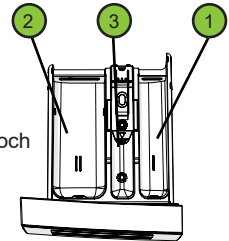


Öppna maskinens lucka.
Sprid din tvätt jämnt i maskinen.

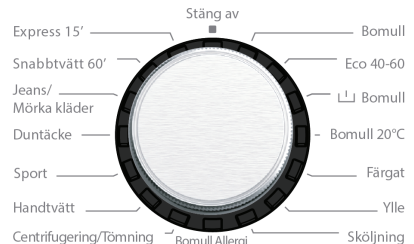


3 Tillägga tvättmedel i maskinen

- 1- Förtvättfunktionen
- 2- Huvudtvättmedelsfack
- 3- Sköljmedels-, stärkelse- och tvättmedelsfack:



4 Programreglage



För att välja önskat program, vrid programreglaget antingen medurs eller moturs tills markören på programratten pekar på det valda programmet. Se till att programreglaget är exakt på det program som du vill välja.

Obs: Läs användarmanualen för detaljerad information. (*) Tvättprogram och namn kan variera beroende på din maskinmodell.

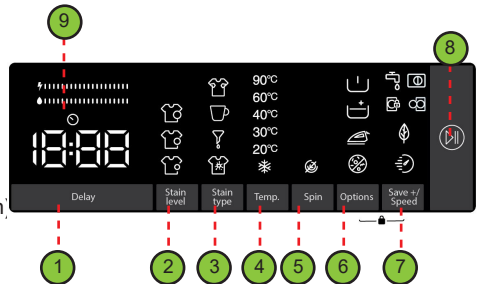
SNABB INSTALLATION OCH ANVÄNDARMANUAL

5 Elektronisk display (*)

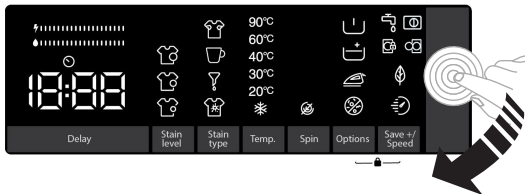
Displaypanelen visar tvättfördröjningstimern (om den är inställd), temperaturval, centrifugeringshastighet. Displaypanelen visar "End" när det valda programmet är färdigt. Displaypanelen indikerar också om ett fel har inträffat med maskinen.

- 1- Fördröjd start hjälpfunktion
- 2- Välj nedsmutsningsgrad.
- 3- Fläckval
- 4- Välja tvättvattentemperatur
- 5- Val av centrifugeringshastighet
- 6- Alternativ (förtvätt, extra sköljning, lätt strykning, anti-allergi, hjälpfunktion)
- 7- Spara + / hastighet (eko-tvätt, snabbtvättshjälpfunktion)
- 8- Knappen Start/Paus
- 9- Energi-/vattenaktivitetsfält

(*) Extrafunktioner varierar beroende på modell av din maskin.

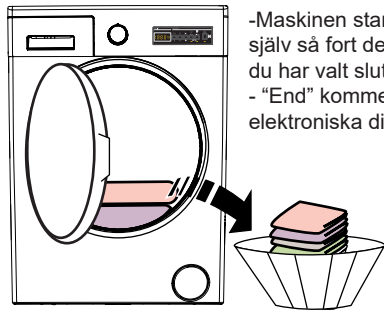


6 Använda din maskin



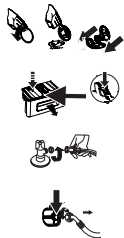
Genom att trycka på Start / Paus-knappen kan du starta programmet som du har valt eller avbryta ett pågående program.

7 Ta bort tvätt



-Maskinen stannar av sig själv så fort det program du har valt slutat.
- "End" kommer blinka på den elektroniska displayen.

8 RENGÖRING OCH UNDERHÅLL



- 1- Vi rekommenderar att du rengör pumpfiltret en gång varannan månad.
- 2- Vi rekommenderar att du tar bort facket varannan månad för att rengöra de ackumulerade resterna.
- 3- Vi rekommenderar att du rengör dina vatteninloppsfilter varannan månad.
- 4- Rengör filtret i slutet av ventilen varannan månad.



Centrifugeringscykeln sker inte eller äger rum senare än väntat. Inget fel. Kontrollsystemet för obalanserad last har aktiverats. Kontrollsystemet för obalanserad last kommer att försöka sprida din tvätt jämnt. Centrifugeringscykeln börjar när din tvätt är utspridd. Ladda trumman jämnt för nästa tvätt.